





Термин «социальное предпринимательство»  
(англ. *Social entrepreneurship*) появился в 1960 году.

## ПОНЯТИЕ СОЦИАЛЬНОГО ПРЕДПРИНИМАТЕЛЬСТВА

Социальное предпринимательство сочетает в себе социальную направленность деятельности и предпринимательский подход, находится на стыке предпринимательства и благотворительности.

Социальное предпринимательство - это бизнес-решение (острой) социальной проблемы.



Деятельность, которая предполагает создание социального блага не через чистую благотворительность, а через **прибыльную** или **частично прибыльную** деятельность.

**Социальная проблема**, которую пытается своей деятельностью решить социальный предприниматель, это **отправная точка** его бизнеса.



**Социальный предприниматель имеет ряд преимуществ:**

- признание важности его работы со стороны органов исполнительной власти;
- признание важности его работы со стороны населения.

**Эти преимущества позволяют ему использовать свою социальность не как нагрузку, а как конкурентное преимущество, и быть более устойчивым.**

## О ФОНДЕ «НАШЕ БУДУЩЕЕ»



Фонд «Наше будущее» — первая организация, системно развивающая социальное предпринимательство в России.

Фонд создан в 2007 году по инициативе российского бизнесмена Вагита Алекперова.

Деятельность Фонда финансируется из личных средств Учредителя и является выражением его личной гражданской и социальной позиции.

Фонд стал первой российской организацией, которая входит в Глобальную сеть социальных инвесторов

---

Миссия Фонда — выступать в качестве катализатора позитивных социальных изменений в российском обществе.

---

**Вагит Алекперов**

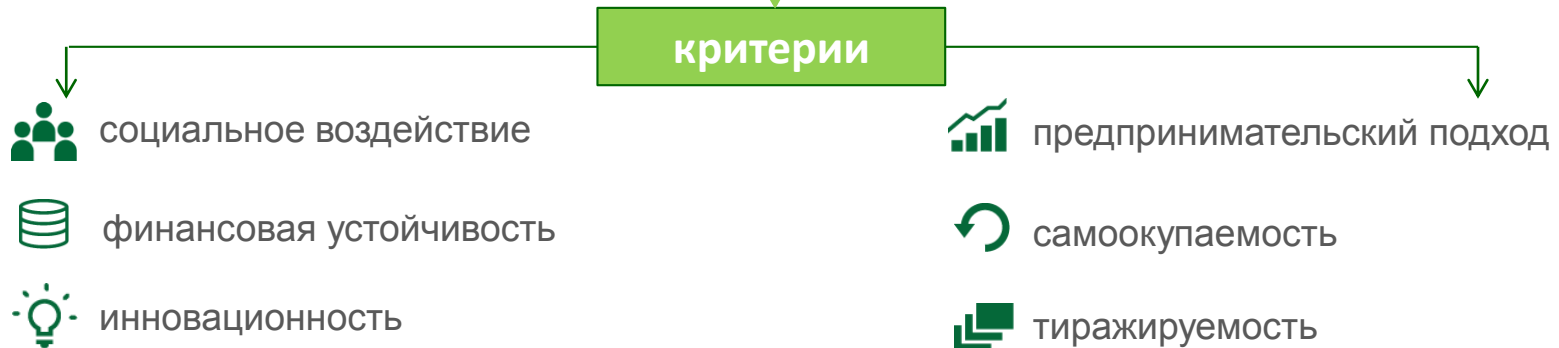
Учредитель Фонда «Наше будущее»

# ПОНЯТИЕ И КРИТЕРИИ СОЦИАЛЬНОГО ПРЕДПРИНИМАТЕЛЬСТВА В РОССИИ

## СОЦИАЛЬНОЕ ПРЕДПРИНИМАТЕЛЬСТВО

это новаторская предпринимательская деятельность  
направленная на решение или смягчение социальных проблем в обществе

это **новый сектор экономики**, находящийся на стыке **коммерческого** и **некоммерческого** секторов



## МНЕНИЕ ГОСУДАРСТВА



МИНИСТЕРСТВО ЭКОНОМИЧЕСКОГО РАЗВИТИЯ  
РОССИЙСКОЙ ФЕДЕРАЦИИ

### Впервые определение СП на законодательном уровне появилось в 2011

Приказ Министерства экономического развития РФ от 20 мая 2011 г. N 227

*"Об организации проведения конкурсного отбора субъектов Российской Федерации, бюджетам которых в 2011 году предоставляются субсидии для финансирования мероприятий, осуществляемых в рамках оказания государственной поддержки малого и среднего предпринимательства субъектами Российской Федерации"*

**Социальное предпринимательство - социально ответственная деятельность субъектов малого и среднего предпринимательства, направленная на решение социальных проблем, в том числе обеспечивающих выполнение следующих условий:**

#### Приказ Министерства экономического развития РФ №167 от 25.03.2015 г.

- а) обеспечение занятости инвалидов, матерей, имеющих детей в возрасте до 3 лет, лиц, находящихся в трудной жизненной ситуации при условии, что среднесписочная численность указанных категорий граждан среди их работников составляет не менее 50%; а доля в фонде оплаты труда - не менее 25%;
- б) предоставление услуг (производство товаров) в следующих сферах деятельности:
- содействие профессиональной ориентации и трудоустройству, включая содействие занятости и самозанятости;
  - социальное обслуживание граждан, услуги здравоохранения, физической культуры и массового спорта, проведение занятий в детских и молодежных кружках, секциях, студиях;
  - организация социального туризма (в части туров для лиц, относящихся к соц. незащищенным группам граждан);
  - производство и (или) реализация мед. техники для профилактики инвалидности и реабилитации инвалидов;
  - обеспечение культурно-просветительской деятельности (музеи, театры, школы-студии, творческие мастерские);
  - предоставление образовательных услуг лицам, относящимся к соц. незащищенным группам граждан;
  - содействие вовлечению в соц.-активную деятельность лиц, относящихся к социально незащищенным группам граждан.



# СФЕРЫ ДЕЯТЕЛЬНОСТИ СОЦИАЛЬНЫХ ПРЕДПРИНИМАТЕЛЕЙ



\* Данные на январь 2015

## ПЕРСПЕКТИВНЫЕ НАПРАВЛЕНИЯ



**Переработка  
мусора**



**Альтернативные  
источники  
энергии**



**Уход  
за пожилыми  
людьми**



**Образование**



**Обеспечение  
жильем**



**Создание  
творческих  
кластеров**



**Трудоустройство  
молодежи**



**Сохранение  
окружающей  
среды**

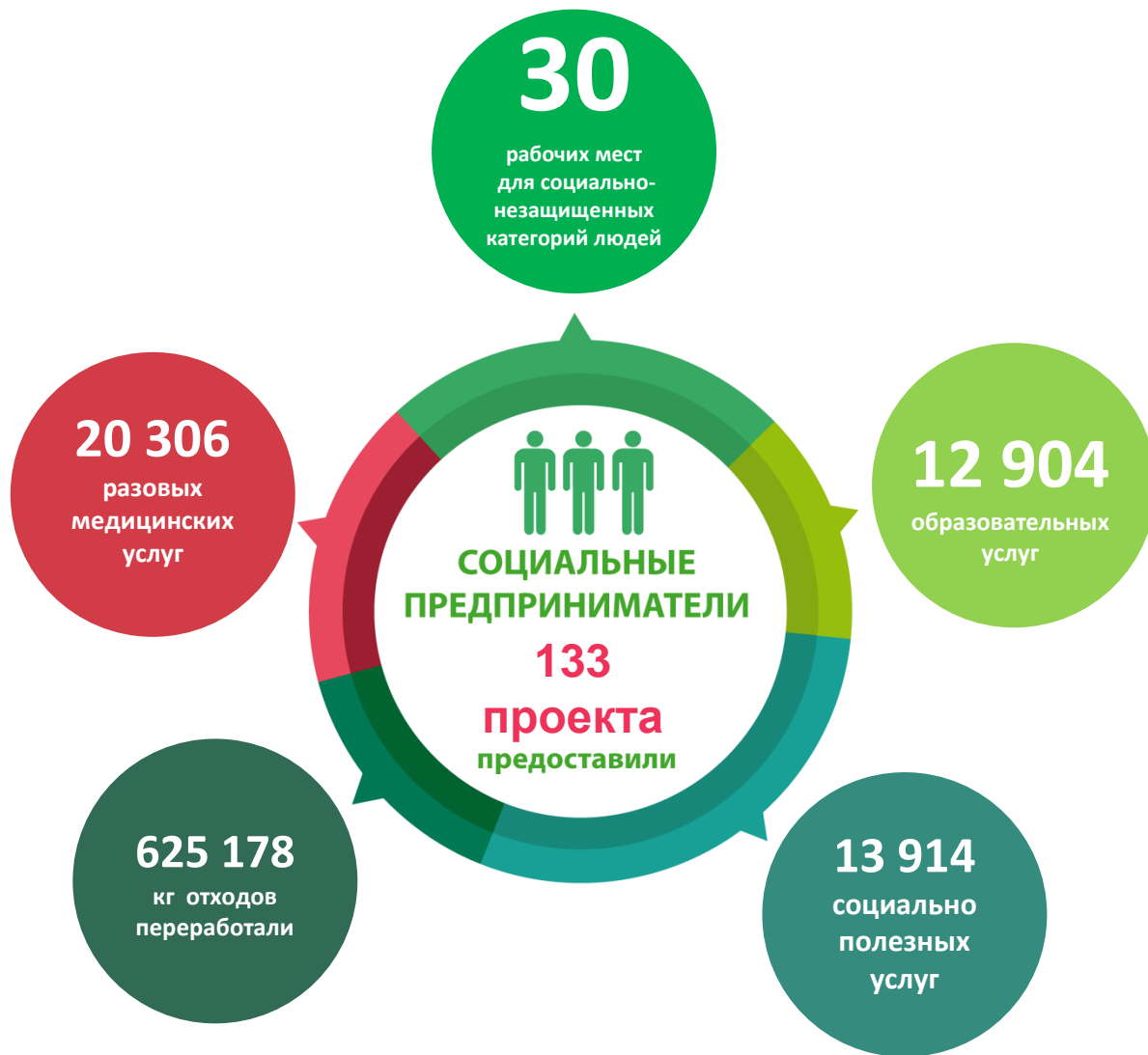


**Создание менее  
ресурсоемких  
технологий**



**Реабилитация  
больных людей**

## СОЦИАЛЬНЫЙ ЭФФЕКТ



По состоянию на 1 января 2015 года



# СОЦИАЛЬНОЕ ПРЕДПРИНИМАТЕЛЬСТВО

**Основная задача школы** - "выращивание" будущих социальных предпринимателей: от формирования идеи будущего социального бизнеса через анализ рынка и потребностей клиентов до подготовки подробного бизнес-плана проекта для получения финансирования и запуска проекта в сфере социального предпринимательства.

## СОЗДАЙ СВОЙ ДЕТСКИЙ САД!



### ПРОГРАММА КУРСА



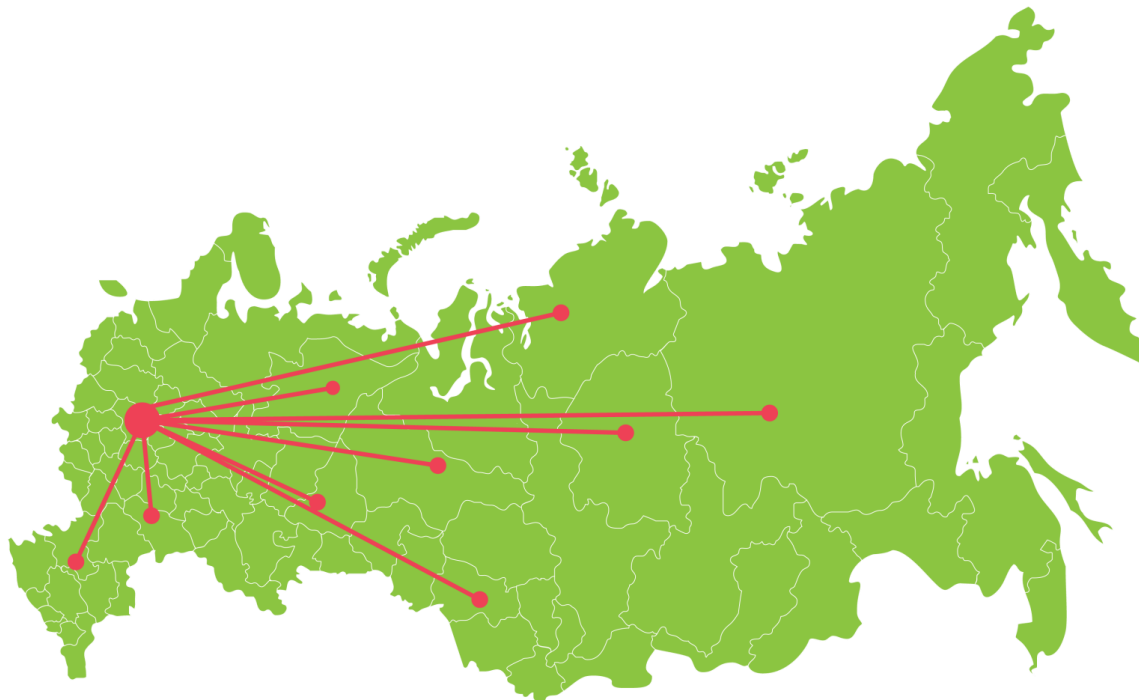


Издание 2014 года



Скоро новое издание появится  
в продаже

## СОЦИАЛЬНАЯ ФРАНШИЗА



Это уникальная возможность для социального предпринимателя тиражировать свою успешную устойчивую бизнес-модель в других регионах страны, а для потребителей франшизы - возможность получить "коробочный" вариант социального бизнеса с четко прописанными бизнес-процессами, подтвержденной доходностью и конкретным социальным эффектом.

Социальная франшиза – прорывной инструмент тиражирования успешных практик социального предпринимательства.

## БАНКОВСКИЕ ПРОДУКТЫ ДЛЯ СОЦИАЛЬНЫХ ПРЕДПРИНМТЕЛЕЙ



- от 100 тыс. до 10 млн. руб.
- от 3 мес. до 5 лет
- 7% - 8% годовых
- Grace период – до 3 мес.



- без залога, но с поручительством
- в первый год работы действует стипендиальная программа
- обучение в Бизнес-университете МИРБИС

<http://opora-sozidanie.ru>



**НОРИЛЬСКИЙ НИКЕЛЬ**

**0%**



SOCIETE GENERALE GROUP



# ДАЛЬНЕЙШИЕ ШАГИ ПО РАЗВИТИЮ СОЦИАЛЬНОГО ПРЕДПРИНИМАТЕЛЬСТВА В РОССИИ (1 из 2)

## >>> ПРИНЯТИЕ ОТДЕЛЬНОГО ЗАКОНА О СОЦИАЛЬНОМ ПРЕДПРИНИМАТЕЛЬСТВЕ





Альтернатива  
благотворительной  
деятельности



Измеримый  
социальный  
эффект



Прозрачная  
схема  
финансирования

## СОЦИАЛЬНОЕ ПРЕДПРИНИМАТЕЛЬСТВО



Устойчивая система,  
продолжающая работать  
после прекращения  
внешнего финансирования



Привлечение наиболее  
активных представителей  
гражданского общества



Разные источники  
финансирования

## РАСПРЕДЕЛЕНИЕ ПРОЕКТОВ СП ПО РЕГИОНАМ РФ



■ Волгоградская область

■ Вологодская область

■ Москва

■ Пермский край

■ Свердловская область

■ г. Санкт-Петербург

■ Московская область

■ Ростовская область

■ Самарская область

■ Астраханская область

■ Тульская область

**3 и менее проектов - 36 регионов**

# БАНК СОЦИАЛЬНЫХ ИДЕЙ

Источник информации для идеи проекта и его бизнес-возможностей

**БАНК СОЦИАЛЬНЫХ ИДЕЙ** [Все идеи](#) [Блог](#) [О банке](#) [Вход на сайт](#) [ПОДЕЛИТЬСЯ ИДЕЕЙ](#)

## ИДЕИ СОЦИАЛЬНОГО ПРЕДПРИНИМАТЕЛЬСТВА

Так можно сделать мир лучше! Ведь все в наших руках.

[УЗНАЙТЕ БОЛЬШЕ](#)

**ТОЛЬКО ИДЕИ**  
Выбирай, развивай и приноси только доброе и полезное

**ГОТОВЫЕ ПРОЕКТЫ**  
Ты можешь помочь: советом, делом, а может даже и деньгами

**РАБОТАЮЩИЕ ПРОЕКТЫ**  
Узнай как работает социальный бизнес

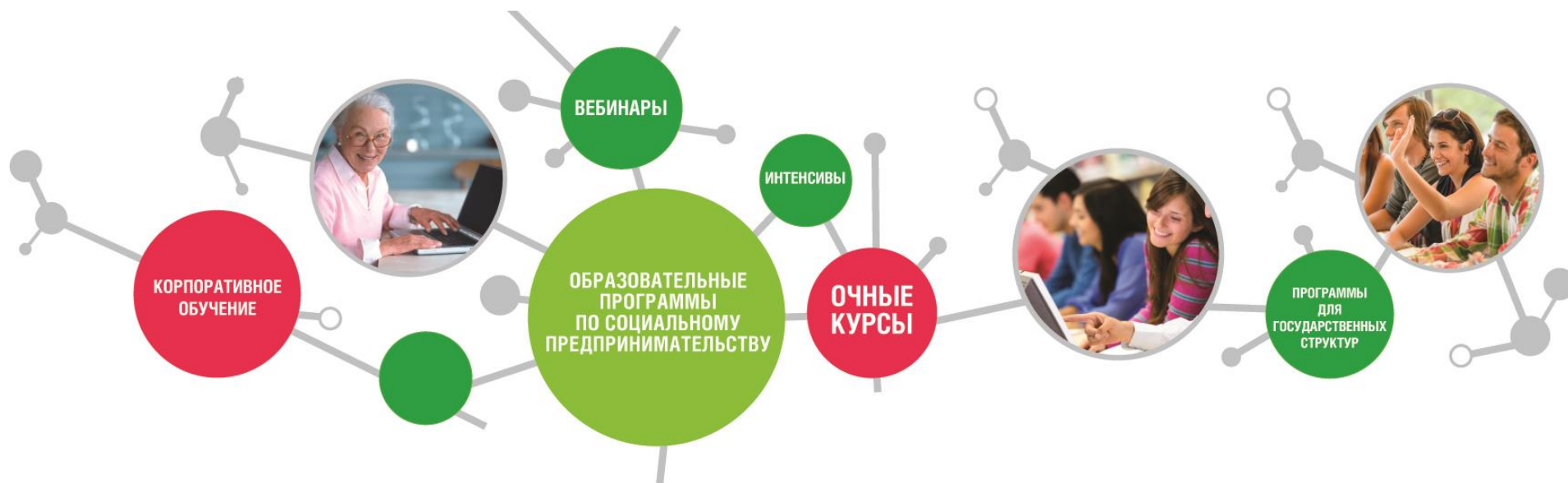
Мастер-класс по СП-кейсам

# ПОДДЕРЖКА НА ВСЕХ ЭТАПАХ СОЗДАНИЯ СОЦИАЛЬНОГО БИЗНЕСА. Инвестиционный лифт.





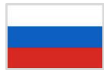
ЛАБОРАТОРИЯ  
СОЦИАЛЬНОГО  
ПРЕДПРИНИМАТЕЛЬСТВА



<http://lse.timepad.ru>

<https://www.youtube.com/user/selaboratory>

## ОСНОВНЫЕ ТРЕБОВАНИЯ К ПРОЕКТАМ



Реализация на территории РФ



Наличие социальной идеи



Инновационный подход к решению социальной проблемы



Бизнес-модель (финансовая устойчивость)



Возможность применения технологий в других регионах

**20%**

20% от бюджета проекта должны быть средствами заявителя

Срок возврата средств не должен превышать 7 лет  
(при объеме финансирования от 5 до 10 млн. рублей)  
и 5 лет (при объеме финансирования до 5 млн. рублей)  
с начала финансирования проекта

## БЕСПРОЦЕНТНЫЕ ЗАЙМЫ

**до 10 000 000 рублей**

действующему бизнесу,  
подающему проект во **2-ой** раз

**до 5 000 000 рублей**

действующему бизнесу,  
подающему проект во **1-ый** раз

**до 500 000 рублей**

стартап- компаниям

# ФАНДРАЙЗИНГ - деятельность по обеспечению надежного потока доходов



Гранты

ГРАНТЫ



ПРЕЗИДЕНТА

**Я ИНВЕТОР**



инвестирование **банки**  
финансы рынок акций  
образование **бизнес**  
бизнес идеи свобода

**ПРИСОЕДИНЯЙСЯ**



**КОНКУРСЫ**

**беспроцентный займ**







Проекты

Трансляции

Новости

Магазин



Войти

Регистрация

Что такое [краудфандинг](#)? Финансирование идей людьми.

[Создать проект](#)

## ПОДДЕРЖИВАЕТЕ ПРОЕКТЫ? ПОЛУЧАЙТЕ ПОДАРКИ! • ПЛАНЕТА CLUB



### Жажда жизни

Сегодня у Светланы есть важная составляющая успешного лечения — ЖАЖДА ЖИЗНИ, но поможет ли она без денег на лекарства?! Очевидно, нет, но мы можем поддержать ее. Осталось 3 дня!

СОБРАНО

**8 300** ₺

ЦЕЛЬ

**475 000** ₺

[Подробнее](#)

## ПРИМЕРЫ СОЦИАЛЬНЫХ ПРЕДПРИНИМАТЕЛЕЙ



### **ПРОЕКТ «Веселый войлок», НП «Женская организация социальной поддержки «Женщина, Личность, Общество»**

Основная идея проекта – создание рабочих мест для многодетных матерей и малообеспеченных семей по надомному производству сувениров из экологически чистых продуктов – войлока.

- >>> С момента победы на конкурсе в мастерской прошли обучение более 100 женщин и получили творческую надомную работу 25 многодетных семей
- >>> Сейчас в мастерской трудятся 7 человек по созданию игрушек и 4 человека работают по созданию декоративных панно. Есть намерение развить третье направление по компьютерной вышивке.
- >>> Объем продаж около 2 000 000 руб. в год.



Развитие и популяризация уличного фитнес направления WorkOut,  
г. Москва

>>> **ООО «Фитнес городских улиц» (Антон Кучумов)**

На сегодняшний день организация проводит тренировки и соревнования, реализует бесплатную онлайн-образовательную программу для начинающих «100-дневный воркаут», в которой за 2 года реализации приняли участие около 2000 человек.

Коммерческая составляющая проекта заключается в организации специализированного магазина, в котором продаются только товары для воркаута. Почти все товары российского производства и в их разработке заявители принимали непосредственное участие.

Поначалу участники движения собирались ВКонтакте и там же назначали совместные тренировки, но постепенно тематических групп стало слишком много. Поэтому для объединения всех участников движения решено было создать единую информационную площадку. В феврале 2011 года запустился [www.workout.su](http://www.workout.su); на сайт ушло 2000 долларов и несколько месяцев работы.



Сейчас оборот магазина WORKOUT составляет около 2 млн рублей в месяц

## ПРИМЕРЫ СОЦИАЛЬНЫХ ПРЕДПРИНИМАТЕЛЕЙ

**Сеть пансионатов Социального гериатрического центра «Опека»,  
г. Санкт-Петербург**



**>>> Алексей Маврин**

Месяц проживания в СГЦ «Опека» стоит порядка 40–46 тысяч рублей.

Пансионаты окупают себя самостоятельно: если первых клиентов «Опека» набирала по знакомым, которым требовалась услуга, то на момент открытия пансионата «Южный», крупнейшего на сегодня учреждения сети, запустившегося в августе 2012-го, желающих уже было больше, чем мест.

Есть одноместные комнаты в коттеджах стоимостью от 2700 рублей в сутки.



В 2013 году проект Алексея Маврина получил финансовую поддержку Фонда «[Наше будущее](#)»: беспроцентный заем в 10 миллионов рублей сроком на пять лет.

### «МИ&КО»

г. Киров

#### >>> Екатерина Матанцева



3 года назад Екатерина со своими родителями организовала производство экологичных моющих средств и натуральной косметики под маркой «Ми&Ко». А в 2012 году Екатерина стала победителем Всероссийского конкурса проектов «Социальный предприниматель – 2012».

На его развитие от Фонда компания «Ми&Ко» получила беспроцентный заем в 5 миллионов рублей на 5 лет.

В 2009 году Екатерина получили в Центре занятости населения по программе самозанятости на открытие собственного бизнеса субсидию – 112 тысяч рублей.

## ПРИМЕРЫ СОЦИАЛЬНЫХ ПРЕДПРИНИМАТЕЛЕЙ



>>> **Евгения Белова**

**ООО Детский Оздоровительный Центр «Здравствуй»**

Московская область, г. Долгопрудный

Профилактика заболеваний у детей, социализация «особенных» детей, создание гармоничной атмосферы в семье.

На базе центра имеются: бассейн, сауна, соляная пещера, методики для профилактики и лечения нарушений ЦНС, культурное развитие, Киношкола, профподготовка детей с ДЦП, семинары и тренинги по воспитанию и оказанию первой медпомощи детям. «Особенным» скидка от 50 до 100%. Для обычных посетителей цена занятия колеблется от 250 рублей за час групповой физкультуры до 800 – за индивидуальный сеанс плавания. Консультация психолога – от 1000 до 2500 рублей.

Первое вложение - 30 тыс. руб. за рождение дочки.

500 рублей – кредит.

Конкурс «Я бизнесмен», организованном СКБ «Контур» совместно с «Опорой России», Главный приз конкурса, 300 тыс. руб.

От Фонда «Наше будущее» займ в 500 тыс. рублей (на 5 лет)



## ПРИМЕРЫ СОЦИАЛЬНЫХ ПРЕДПРИНИМАТЕЛЕЙ



### Хостелы «Сладкий хостел» «Горький хостел»

Г. Нижний Новгород

>>> Екатерина Смирнова

«Сладкий Хостел» и «Горький хостел» представляет собой недорогую гостиницу, рассчитанную на молодежь, студентов и других людей с небольшим и средним достатком. Проект решает одну из основных проблем молодежного туризма в России: отсутствие развитой сети недорогих отелей и хостелов, позволяющих путешествовать без особых затрат.

От Фонда «Наше будущее» займ в 6 млн 200 тыс. руб в 2013 году после выигранного всероссийского конкурса социальных предпринимателей.

Грант в 300 тыс. рублей от Министерства поддержки и развития малого предпринимательства.



## ПРИМЕРЫ СОЦИАЛЬНЫХ ПРЕДПРИНИМАТЕЛЕЙ



**Развитие проекта:** сотрудничество с ООО «Мануфактуры «Душистая радости»: запуск и производство исторического продукта – мыла по старинному рецепту

**«Музейная фабрика пастилы в Коломне»,  
Некоммерческое партнерство Коломенский  
центр развития познавательного "Город-  
Музей"**

Московская обл., г. Коломна

Создание в разрушающемся здании бывшей пастильной фабрики нового музея и мини-производства натуральной яблочной пастилы, доступных для посещения инвалидов.

Организация деятельности нового музея как центра социо-культурной и экономической жизни исторического квартала.

**Результаты за год:**

**40 000 посетителей, 37 000 проданных  
коробок пастилы**





**БОЛЬШЕ,  
чем покупка!**



**ПРОЕКТ «БОЛЬШЕ, ЧЕМ  
ПОКУПКА!»**



# ПИЛОТНЫЕ ПРОДАЖИ



2

автозаправочные станции

№425 на Новорижском шоссе и №475 на Рублево-Успенском шоссе



5

проектов-участников

2 проекта привлечены для размещения на регулярных стеллажах АЗС и организации сезонных выкладок к различным праздникам



10

месяцев работы

Проект запущен в январе 2014



2

млн рублей выручки

# СПРОС ЕСТЬ

**3 500**

Запросов от посетителей АЗС «ЛУКОЙЛ» о социальной значимости продукции

**2 000**

Потребителей, желающих видеть на полках АЗС более широкий ассортимент продукции



**1 000**

клиентов, ожидающих появления продукции социальных предпринимателей на других автозаправочных станциях «ЛУКОЙЛ»

**100**

постоянные клиенты

# КОНКУРС «БОЛЬШЕ, ЧЕМ ПОКУПКА!»

  
**КОНКУРС**  
для социальных  
предпринимателей



  
**БОЛЬШЕ,  
чем покупка!**

1



18+

**ТЫ = Социальный  
предприниматель**

гражданин РФ, собственник  
малого или среднего бизнеса, чья  
деятельность направлена на  
решение социальных проблем.

2



**ТЫ ПРОИЗВОДИШЬ  
УНИКАЛЬНУЮ  
ПРОДУКЦИЮ**

3

**ПРИМИ УЧАСТИЕ  
В КОНКУРСЕ!**

Заявки принимаются в электронном виде по адресу  
**[konkurs@nb-fund.ru](mailto:konkurs@nb-fund.ru)** с пометкой «АЗС» в теме письма

Телефон горячей линии  
**+7 (800) 333-68-78**  
с 09.00 до 18.00 (время московское),  
звонок из всех регионов бесплатный

4



Стань частью проекта  
**«БОЛЬШЕ, ЧЕМ ПОКУПКА!»**



Вебинары:

<http://lse.timepad.ru>

Курс по детским садам:

<http://lse.timepad.ru/event/134597/>

Журнал «Эксперт» о социальном предпринимательстве:

<http://www.nb-fund.ru/files/pages/00014/expert.pdf>

Канал Фонда на YouTube:

[http://www.youtube.com/channel/UCFFFkxhaDGyNh\\_JKgMKMuYQ](http://www.youtube.com/channel/UCFFFkxhaDGyNh_JKgMKMuYQ)

Канал Лаборатории на YouTube:

<http://www.youtube.com/user/selaboratory>

Годовые отчеты Фонда:

[http://nb-fund.ru/about-us/about\\_annual\\_report\\_t](http://nb-fund.ru/about-us/about_annual_report_t)

Все о Центрах инноваций в социальной сфере (проект АСИ):

<http://ciss-catalog.wix.com/ciss-catalog>

География социального предпринимательства:

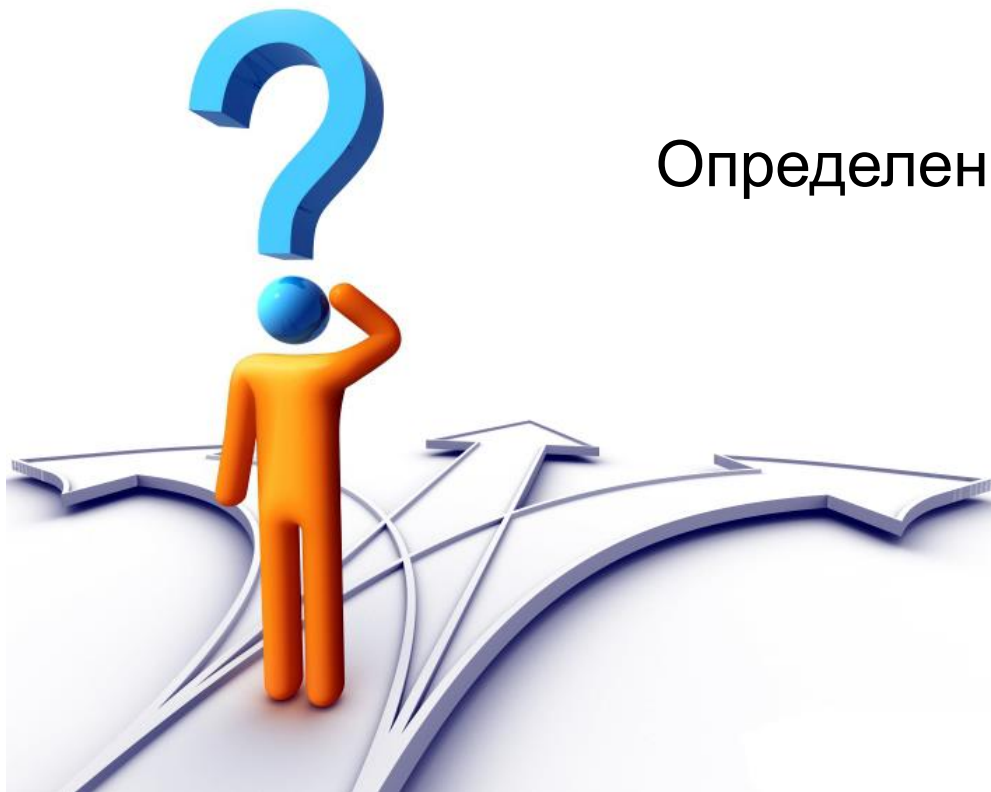
<http://nb-fund.ru/geography>

[www.nb-forum.ru](http://www.nb-forum.ru)

[www.nb-consult.ru](http://www.nb-consult.ru)

[www.impulsdobra.ru](http://www.impulsdobra.ru)

## С ЧЕГО НАЧАТЬ СОЦИАЛЬНЫЙ ПРОЕКТ?



Определение наличия проблемы.

## С ЧЕГО НАЧАТЬ СОЦИАЛЬНЫЙ ПРОЕКТ?

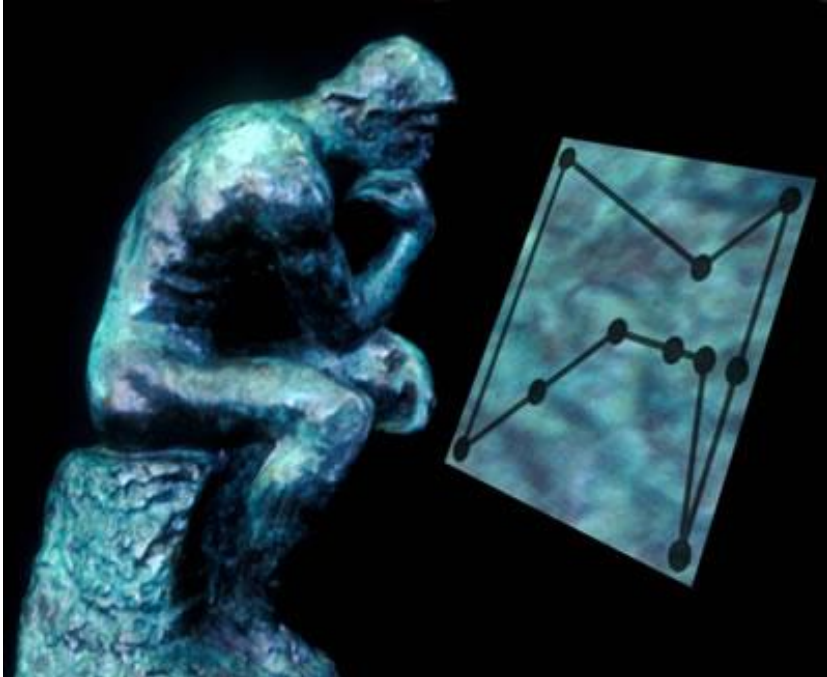


Провести исследование проблемы.  
Определить целевую аудиторию.



## С ЧЕГО НАЧАТЬ СОЦИАЛЬНЫЙ ПРОЕКТ?

Определить вариант решения проблемы.  
Оценить преимущества и риски (SWOT)





# Закрепление идеи на бумаге

Заняться бизнес-планированием.  
Составить пошаговый календарный план.  
Создать презентацию для спонсоров,  
инвесторов, грантов.



# Фандрайзинг , крайдфандинг и реализация.



## КАНВА БИЗНЕС-МОДЕЛИ СОЦИАЛЬНОГО ПРОЕКТА. ЗАДАНИЕ.

Ценностное предложение

Решение  
(проблем потребителей)

Проблемы  
(потребителей)

Целевые группы потребителей

Каналы продвижения

Модель доходов

Рынок

Внешние риски

Ключевые показатели деятельности



Тренер-эксперт  
Анна Брусницына

Mobile: +7 (909)9428758

Skype: Abrysnika

SM для оперативной связи:

Viber, Telegram, WhatsApp +79099428758

<http://vkontakte.com/Abrysnika>

<http://twitter.com/Abrysnika>

<http://www.facebook.com/abrysnika>

Адрес: г. Москва, ул. Знаменка,  
д. 8/13, стр. 2

Тел.: +7 (495) 780 -96- 71

Горячая линия :  
8 800 333 68 78

[www.nb-fund.ru](http://www.nb-fund.ru)

[www.nb-forum.ru](http://www.nb-forum.ru)

[www.nb-consult.ru](http://www.nb-consult.ru)

[www.impulsdobra.ru](http://www.impulsdobra.ru)

# Спасибо за внимание!